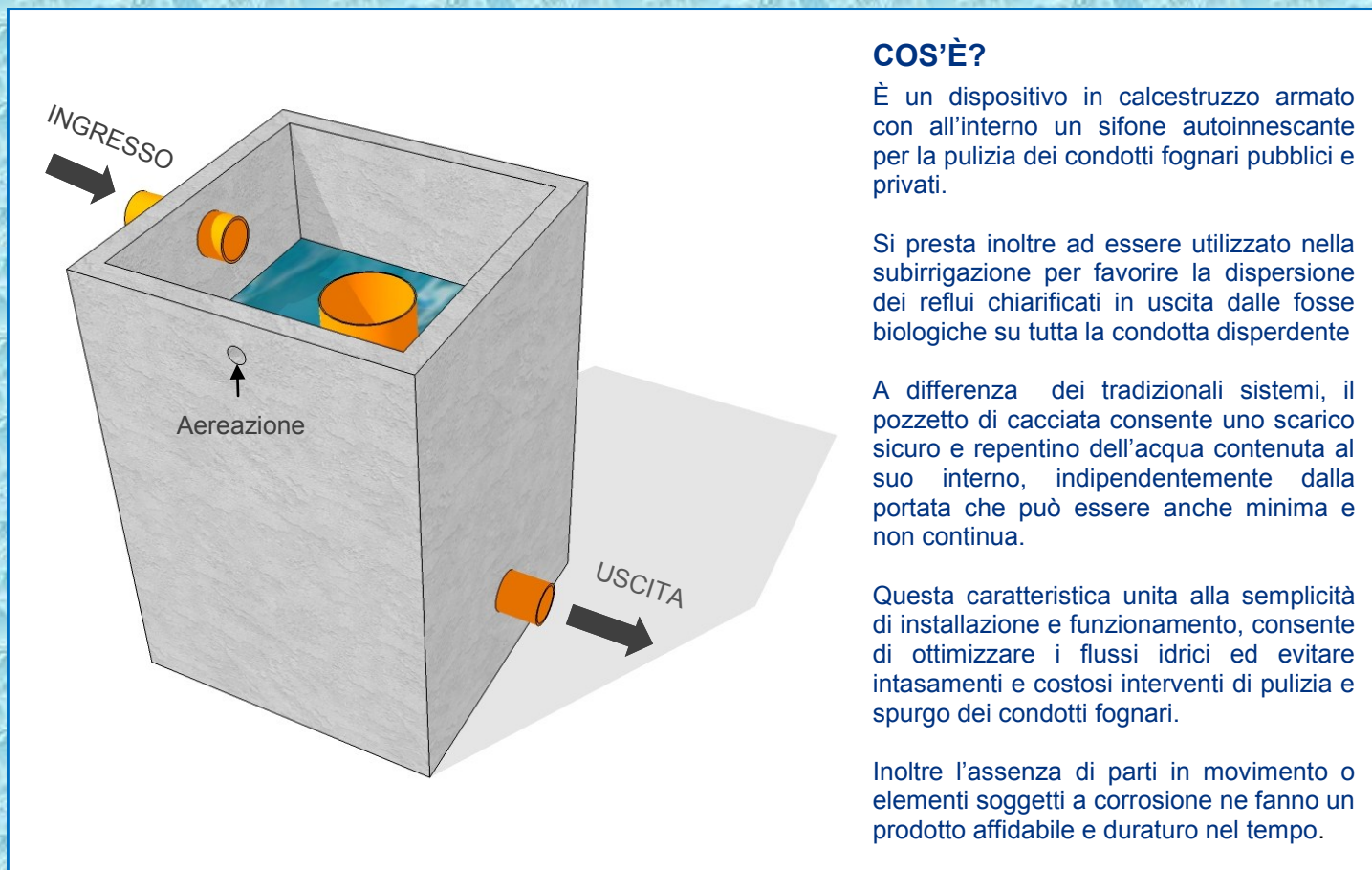




**P**REFABBRICATI **A**RTIGIANALI **G**AROFALO

## POZZETTO DI CACCIATA



### COS'È?

È un dispositivo in calcestruzzo armato con all'interno un sifone autoinnescante per la pulizia dei condotti fognari pubblici e privati.

Si presta inoltre ad essere utilizzato nella subirrigazione per favorire la dispersione dei reflui chiarificati in uscita dalle fosse biologiche su tutta la condotta disperdente

A differenza dei tradizionali sistemi, il pozzetto di cacciata consente uno scarico sicuro e repentino dell'acqua contenuta al suo interno, indipendentemente dalla portata che può essere anche minima e non continua.

Questa caratteristica unita alla semplicità di installazione e funzionamento, consente di ottimizzare i flussi idrici ed evitare intasamenti e costosi interventi di pulizia e spurgo dei condotti fognari.

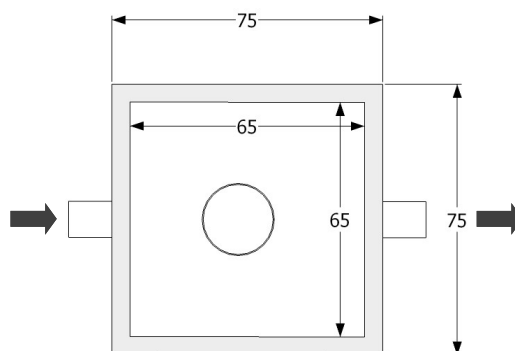
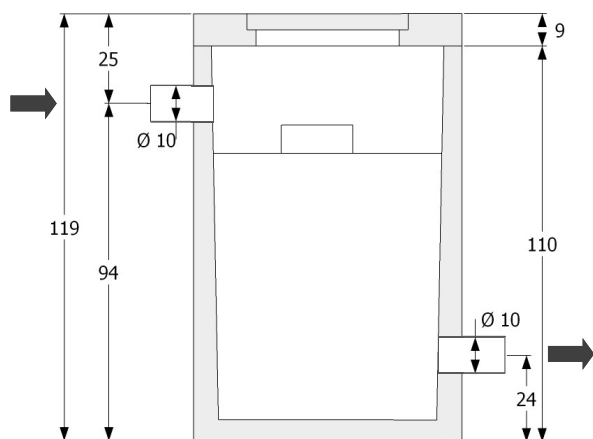
Inoltre l'assenza di parti in movimento o elementi soggetti a corrosione ne fanno un prodotto affidabile e duraturo nel tempo.

### IMPORTANTE:

Affinché il dispositivo sia funzionante è essenziale che, appena il pozzetto di cacciata è stato posizionato, venga riempito con acqua l'interno del sifone fino allo sfioro della condotta di uscita.

### CARATTERISTICHE TECNICHE

DIMENSIONI	PESO	VOLUME DI CACCIATA	PORTATA MEDIA DI CACCIATA	Diametro I / U
65 x 65	500 Kg	250 litri	2 litri / secondo	Tubo Ø 100 mm



## PULIZIA AUTOMATICA

### POZZETTO DI CACCIATA PER LA PULIZIA AUTOMATICA DI CONDOTTE FOGNARIE

Il pozzetto di cacciata è un dispositivo che generalmente viene disposto a monte delle fogne di minore dimensione o in altri punti della rete fognaria laddove le velocità in gioco, a causa delle piccole portate defluenti o di scarse pendenze, sono tanto basse da provocare la sedimentazione del materiale trasportato dai liquami.

Il pozzetto di cacciata immette in modo automatico nella condotta fognaria l'acqua della vasca di accumulo con sequenza continua e regolabile. Una portata che scorre ad elevata velocità, in grado di eliminare i corpi sedimentati.

L'alimentazione della vasca di accumulo con acque provenienti da fonti esterne ( rubinetto, ecc ) raggiunta la quota massima adesca il sifone contenuto nel pozzetto che creando un equilibrio aria - acqua ne favorisce lo svuotamento.

## SUBIRRIGAZIONE

### POZZETTO DI CACCIATA PER LO SCARICO DI ACQUE REFLUE

Il pozzetto di cacciata è un dispositivo che generalmente viene utilizzato nella subirrigazione. La subirrigazione è un sistema di smaltimento delle acque reflue nelle parti superficiali del terreno che ne permette un'ulteriore depurazione grazie ai processi naturali di auto-depurazione, biologica e chimica, che avvengono in tutti i terreni.

Gli scarichi che provengono da piccoli insediamenti hanno una portata modesta che, nei sistemi di subirrigazione, si disperde solo nei primi tratti della rete drenante favorendo l'intasamento delle tubazioni e riducendo la capacità di auto depurazione del terreno.

Il pozzetto di cacciata ottimizza lo smaltimento delle acque reflue del terreno, accumulando e scaricando automaticamente la quantità ottimale di acque che si distribuisce in maniera uniforme lungo tutta la condotta disperdente.

### ESEMPIO DI INSTALLAZIONE DEL POZZETTO DI CACCIATA NELLA SUBIRRIGAZIONE

#### Sviluppo della condotta disperdente

Natura del terreno	Lunghezza tubo/ abitanti
sabbia sottile, materiale leggero e permeabile	2 m / abitante
sabbia grossa e pietrisco	3 m / abitante
sabbia sottile con argilla	5 m / abitante
argilla con poca sabbia o pietrisco	10 m / abitante
argilla compatta impermeabile	non adatta

